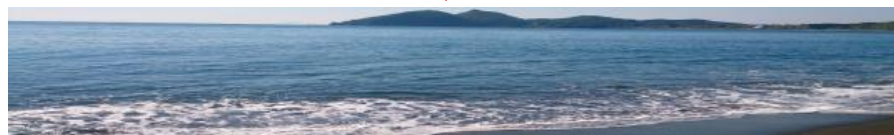


サウンドシャキット の 音質イメージ

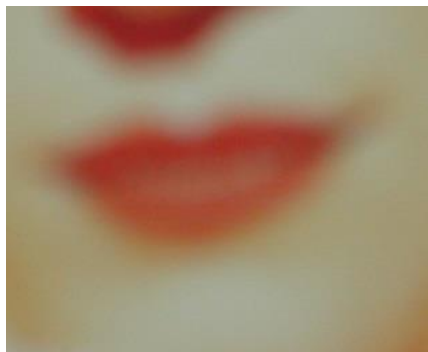
接近感
距離



広がり感
ステージ



引き締め感
ボーカルの艶やかさ



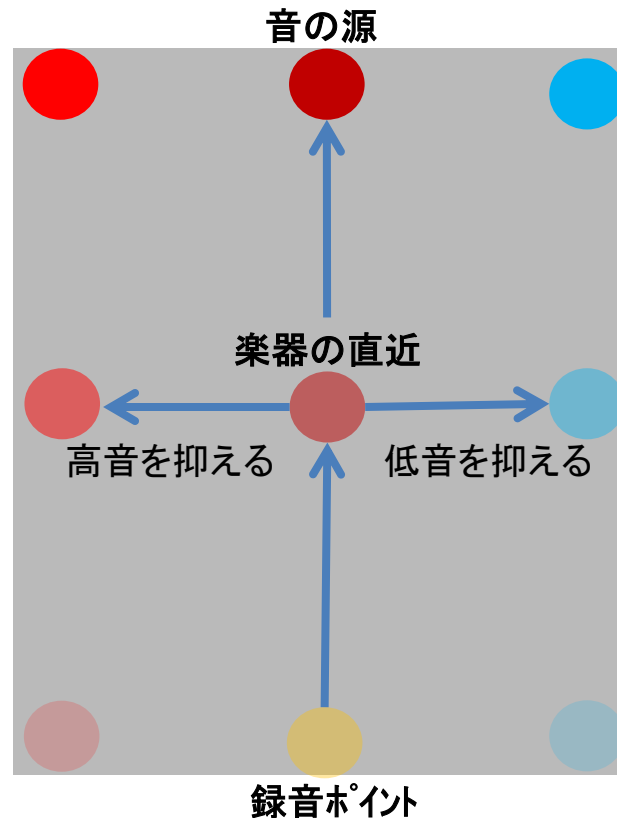
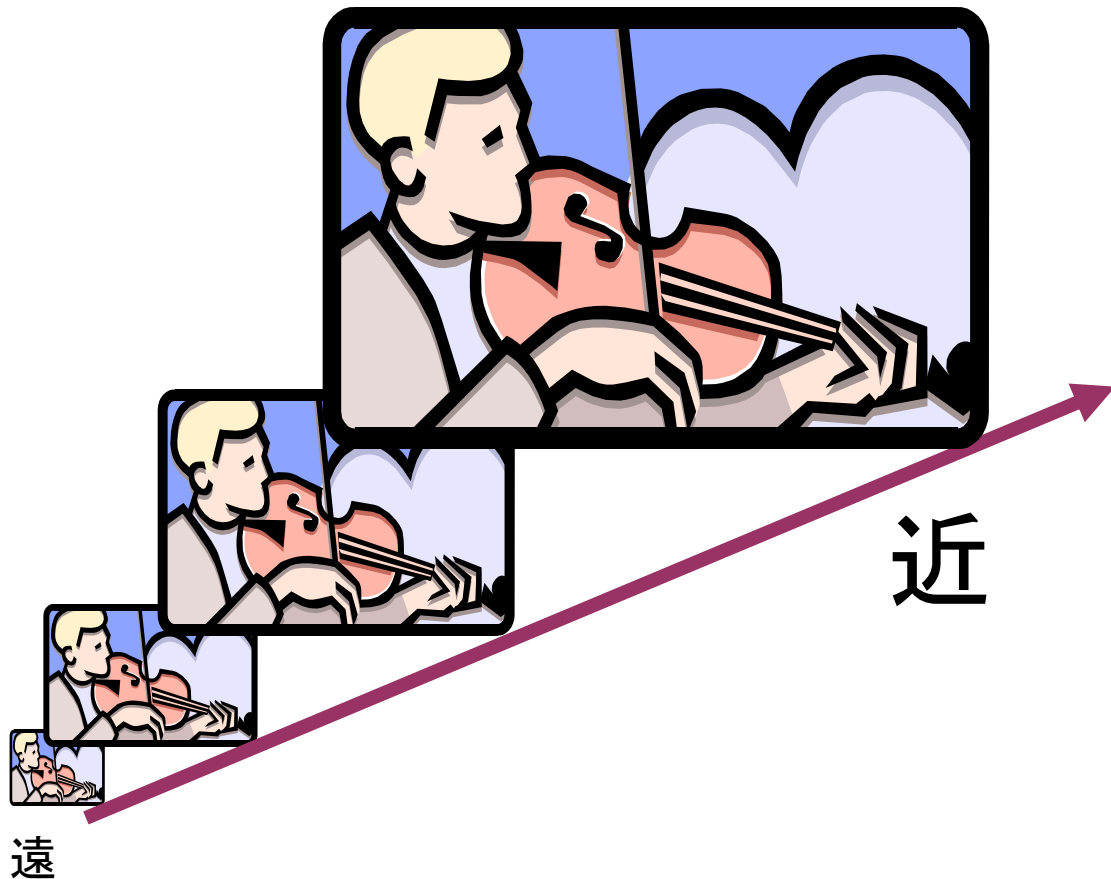
繊細感
個々の楽器の音色



楽器の間近で聴く音質 を 再現

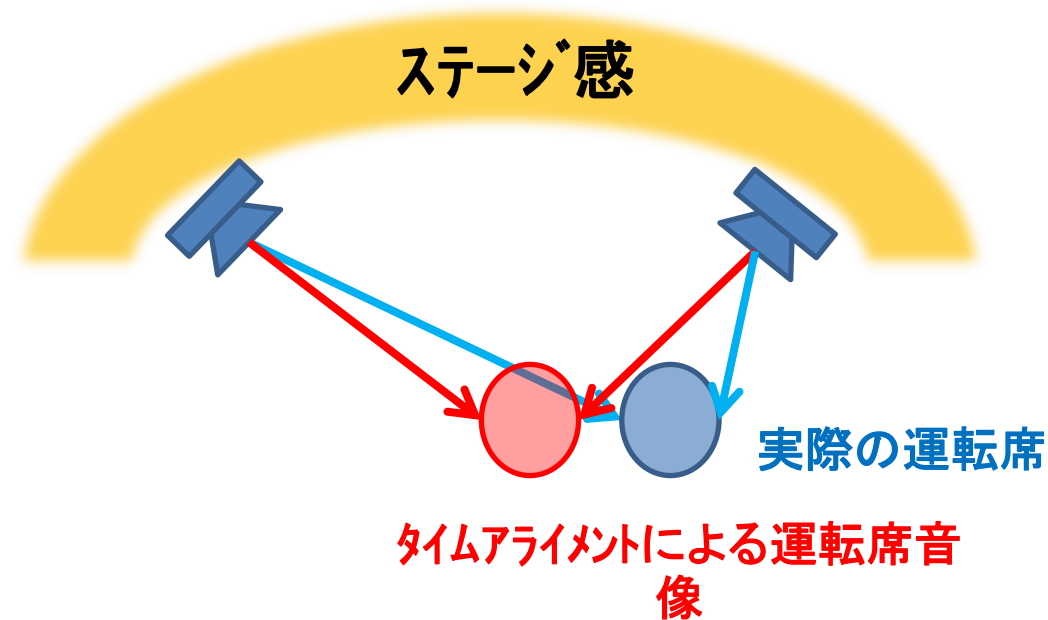
臨場感の表現

楽器に耳を当てる
ギターであれば、共鳴板の音質



楽曲をそのまま再生

リスニングポイントをステージの中央にシフト



リスニングポイント調整手順:

1. 運転席で、左右の音量を同じくする

左右バランス調整用ファット.WAV をダウンロード、これを再生
ヘッドユニットのL/Rバランスを調節し、左右の音量感を等しくする

2. スピーカからの音の到達時間を同じくする

タイムアライメント調整用ト.WAV をダウンロード

タイムアライメント調整用ファ.WAV をダウンロード

タイムアライメント調整用ラ.WAV をダウンロード

以上の三つもしくはいずれかをダウンロード、これを再生し、

サウンドシャキットのタイムアライメントを調節し、それぞれで、運転席で音量感を最小とする